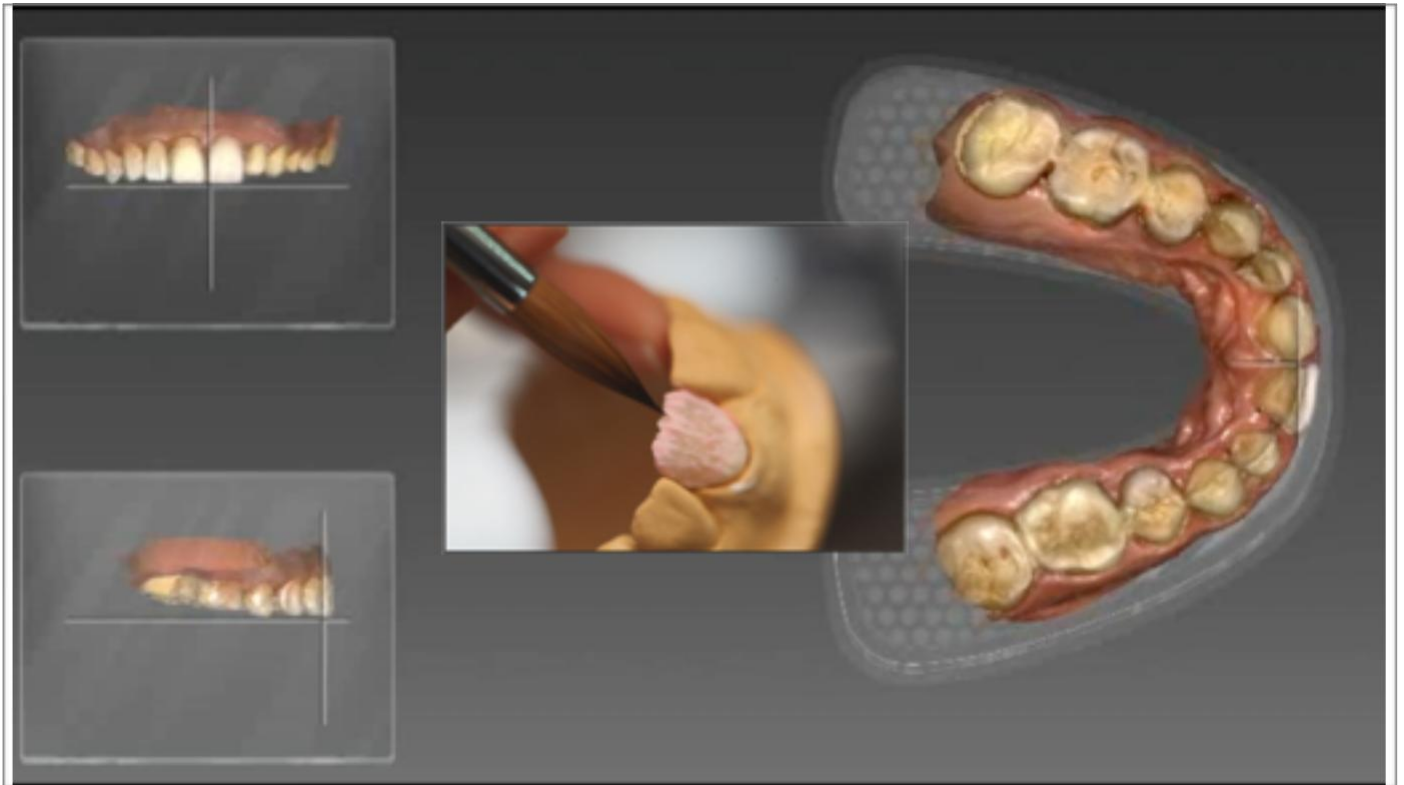

MÁSTER CERÁMICA DENTAL

CONVOCATORIA OCTUBRE 2020 - FEBRERO 2021

JOBESA MÁLAGA



ARTESANÍA DENTAL & TECNOLOGÍA CAD-CAM



PROGRAMA

METAL- CERÁMICA

Preparación de modelos sistema pindex y alveolares tipo Geller.
Encerado de estructuras.
Colocación en cilindro y revestido.
Ajuste y repasado de estructuras.
Comprobación ajuste con microscopio
Tratamientos de estructuras metálicas coladas, fresadas o sintetizadas.

TÉCNICAS DE MODELADO EN CERÁMICA DENTAL

Básica y avanzada.
Técnica de maquillaje en capa intermedia
Técnica de maquillaje en capa superficial.
Caracterización de cerámica sobre metal.
Intensivos de superficie y profundidad.
Textura, anatomía y pulido final.

ENCERADOS DIAGNÓSTICOS- MOCK-UP -PROVISIONALES

Requisitos para realizar un buen encerado diagnóstico, prueba Mock-up y fabricación de provisionales. Distintas técnicas.

MATERIALES MECANIZADOS CON SISTEMA CAD-CAM.

Conocimiento de todos los materiales existentes en el mercado con diferentes sistemas.

ÓXIDO DE ZIRCONIO

Diseño y fabricación de las distintas estructuras de Zirconio. Técnicas de estratificación y Terminación.

CERÁMICAS VÍTREAS. SILICATOS Y DISILICATOS DE LITIO.PRESS O CAD

Conocimiento de los distintos materiales vítreos y terminaciones.

MATERIALES FELDESPÁTICOS CAD-CAM

Conocimiento de cada uno de ellos y sus terminaciones.

MATERIALES HÍBRIDOS: ENAMIC(Vita)

Diseño de estructuras. Técnicas de terminación.

MAXILARES ATRÓFICOS.

Estratificación de encías rosas.

COMPOSITES

Iniciación a los composites siguiendo un concepto de color aplicado en el campo de la cerámica.

CARILLAS

Técnicas de fabricación y terminación de carillas.
Carillas feldespáticas, carillas inyectadas y carillas fresadas. Técnica de fabricación de cada una de ellas.

SISTEMAS CAD-CAM:

Conocimiento del flujo digital clínica- laboratorio.

Scaners intra y extraoral

Planificación de los trabajos de forma digital

Módulos de escaneado

Preparación de mallas y utilización de herramientas dental cad

Escaneado digital sobre dientes naturales

Diseño de estructuras unitarias, puentes y carillas sobre diente natural.

Creación de modelos digitales

Impresión 3D

Software sobre los que el alumno trabajará Exocad e Inlab

